

# Casa Mutina Modena: бутик-отель в Модене по проекту OEO Studio



Casa Mutina Modena была создана для гостей, которые посещают штаб-квартиру итальянского производителя керамической плитки **Mutina** в Модене. Авторы проекта — датские дизайнеры из OEO Studio. По мнению основателей OEO Studio Томаса Ликке и Анн-Мари Бузмани, отличительной чертой их практики является концепция минимализма, которая выражается в интуитивном, но методичном подходе к дизайну, внутреннем чувстве необходимого и неизменном качестве, особой чувствительности к работе с материалами и текстурами через контраст и с тщательным вниманием к деталям. OEO Studio была основана в 2003 году и находится в Копенгагене, а проектный офис — в Токио.

**По теме:** Тренды 2020/2021: керамическая графика Натали дю Паскье



Резиденция 1. Suite Dark



Резиденция 1. Suite Dark



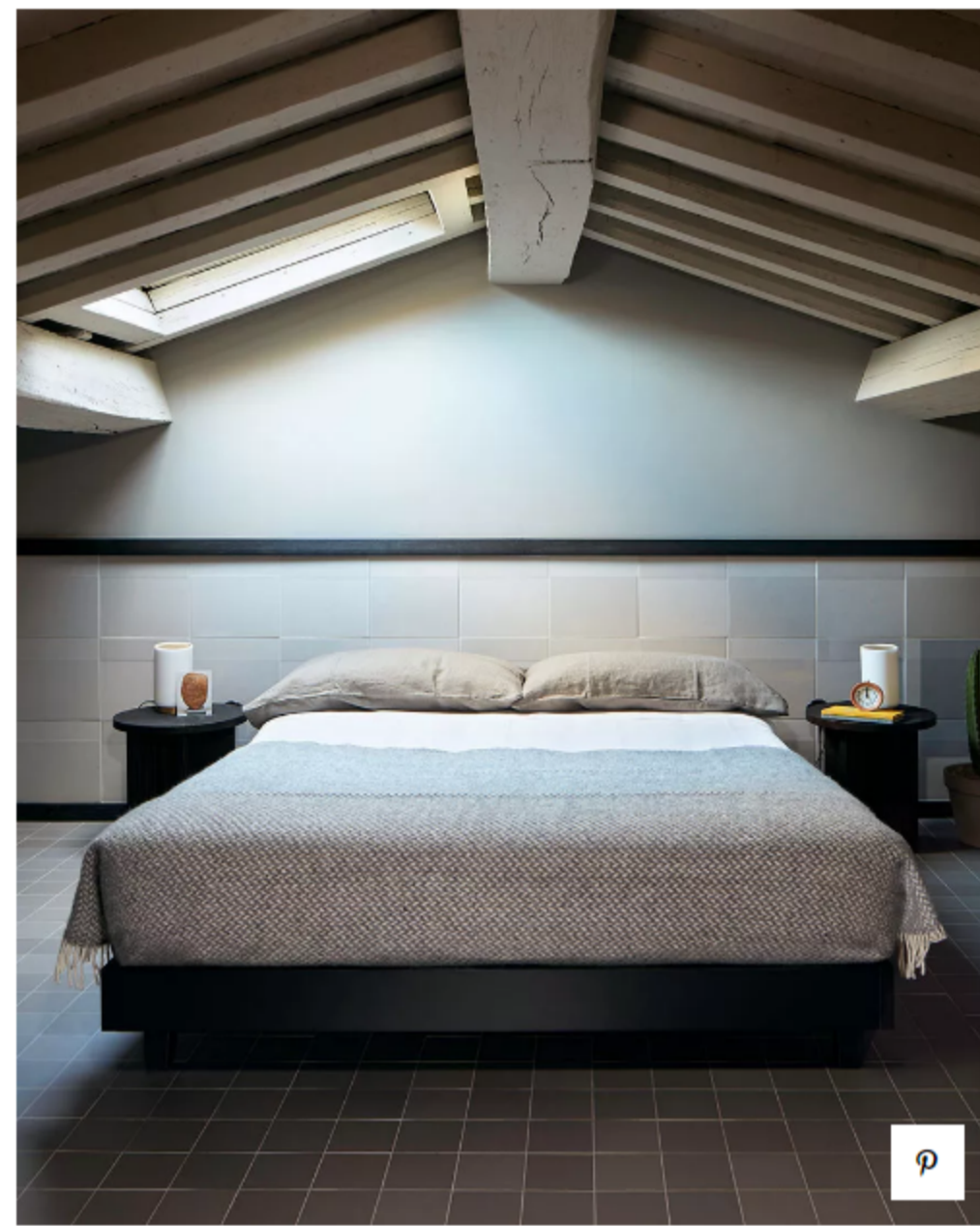
Резиденция 2 Suite Light

Резиденция на втором этаже Suite Light может похвастаться двойной высотой потолков с открытыми балками и оформлена в светлых тонах. Ее стиль можно отнести к модному тренду japa Nordic — OEO Studio выбрала мебель в японско-скандинавском стиле, включая их собственный дизайн. Здесь можно увидеть обеденный стол Jari от датского дизайнерского бренда Brdr.Kruger и трехместный диван SW, Stellar Works.

OEO Studio выбрала краски из линейки Mutina Accents, которые включают белые и светло-серые цвета, они тонко сочетаются с дверями, розетками и выключателями, а также с архитектурными элементами, такими как плинтусы и панели, в оттенке Light Oak. Керамическая плитка Flow покрывает пол в гостиной, а стены представляют собой эlegantное сочетание буазери Accents с панелями Rombini. Светлые тона проникают в спальную зону: полы покрыты плиткой Primavera, а стены — плиткой Phenomenon в версии Honeycomb. Ванная комната оформлена в более теплых тонах белого с элементами Code Bas-Relief на полу и Cover Base и Bas-Relief Patchwork на стенах.

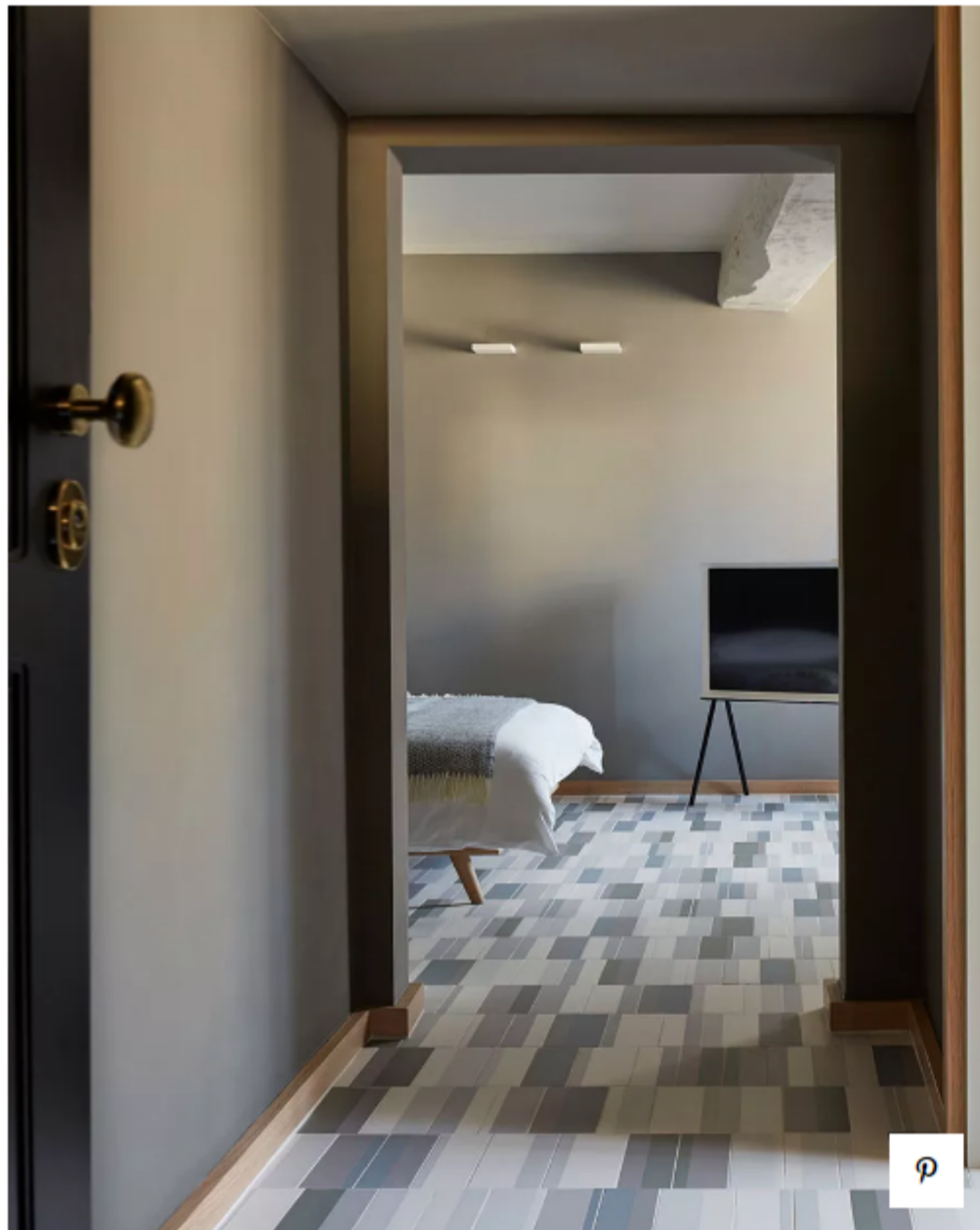


Резиденция 3 Suite Grey



Резиденция 3 Suite Grey

Резиденция на пятом этаже Suite Grey с открытыми балками и под скатной крышей имеет прекрасный вид на Академию Модены. В интерьере использованы оттенки серого цвета средней интенсивности из серий Mutina's Mews и Nubi, они хорошо сочетаются со стенами, окрашенными в богатые оливково-зеленые тона. Ванная комната — дань уважения серому цвету и монохромному, полы здесь покрыты плиткой Mutina's Puzzle, которая также присутствует на стенах вместе с элементами Phenomenon.



Резиденция 4 Suite Green



Резиденция 4 Suite Green

Еще один небольшой интерьер — Suite Green — ода зеленым и белым тонам. Плинтусы и буазери были использованы из коллекции Mutina Accents в цвете Light Oak, а стены были окрашены в различные цвета от белого до светло-серого. OEO Studio выбрала плитку Piano для пола и плитку Rombini для стен вокруг кровати, а в ванной комнате используется плитка Azulej и Ceramica.